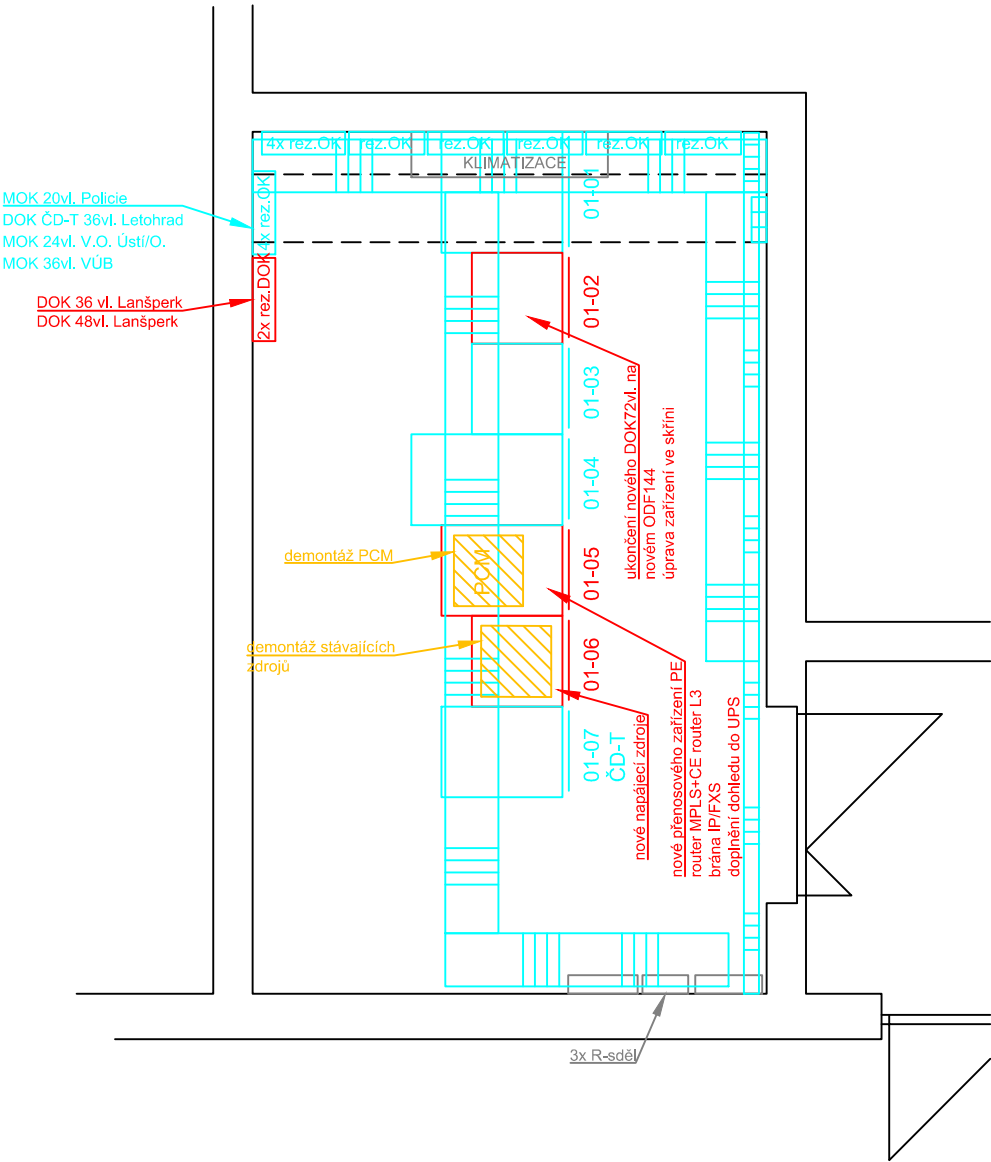


Žst. Ústí nad Orlicí, VB

1:50

Ústí nad Orlicí ← Kolejiště → Letohrad



LEGENDA:

- stávající sdělovací zařízení - beze změny
- stávající sdělovací zařízení - demontované
- upravované a nové sdělovací zařízení
- stávající ostatní technologie



EVROPSKÁ UNIE
Evropské strukturální a investiční fondy
Operační program Doprava

Ministerstvo dopravy
Státní fond dopravní
infrastruktury



			ČÍSLO SOUPRAVY:
REVIZE Č.	DATUM	ZMĚNA	



SUDOP BRNO, spol. s r.o.
Kounicova 26
611 36 Brno

OBJEDNAVATEL: Správa železnic, s.o., se sídlem v Praze 1, Nové Město, Dílžďená 1003/7, PSČ 110 00 Organizační jednotka Stavební správa západ, Sokolovská 278/1955, Praha 9, PSČ 190 00		tel. : +420 972 625 804 E-mail: sudop@sudop-brno.cz	
PROFESNÍ SKUPINA:	21 SDĚLOVACÍ TECHNIKA	VEDOUcí PROF. SKUPINY ING. JOSEF NANIŠTA	GENERÁLNÍ ŘEDITEL ING. KAMIL CHMELA
ODPOVĚDNÝ PROJ. ZAKÁZKY ING. MIROSLAV ŠERÝ	ODPOVĚDNÝ PROJ. PS, SO ING. JOSEF NANIŠTA	NAVRHL, VYPRACOVAL ING. ZDENĚK ŠPANĚL	KONTROLOVAL ING. JOSEF NANIŠTA
KRAJ: PARDUBICKÝ A HLAVNÍ MĚSTO PRAHA			STUPEŇ: Zjednodušená dokumentace ve stádiu 2
ETCS Ústí nad Orlicí - Lichkov Zjednodušená dokumentace ve stádiu 2			ZAK. ČÍSLO 19107-01-1020
			ARCH. ČÍSLO 2020220001
			MĚŘITKO 1:50
			POČET FORMÁTŮ 2x A4
			DATUM: 11/2020
ŽST Ústí nad Orlicí, VB, sdělovací místnost, dispozice zařízení			ČÁST DOKUM. PŘÍLOHA 0613